

1ª edición

Experto Clínico en Prevención e Intervención en Abuso Sexual

Un curso de posgrado para la especialización de profesionales, 100% online



Dirigido a psicólogos, psiquiatras.

Organiza:



Instituto
de la Pareja

Introducción

Se estima que en Europa entre un 15 y un 20% de los niños y niñas sufre abuso sexual antes de cumplir los 18 años. En España los datos son parecidos. Además, la mayor parte de abusos sexuales sucede con personas del entorno más cercano. En la mayor parte de los casos esto no se revelará hasta la edad adulta.

El impacto del abuso sexual puede ser una cascada de emociones, pensamientos y comportamientos que afecte a todo tipo de esferas de la vida de una persona. Podemos encontrar la aparición de disfunciones sexuales, trastornos ansiosos y depresivos, afectación a las relaciones sociales, de la proyección de vida, etc. Por supuesto hay muchísimos factores que van a influir en la elaboración del suceso, en el manejo y procesamiento emocional. Hay personas que no recuerdan ni siquiera el abuso hasta que son adultos y algo lo evoca. Esta es la realidad con la que nos encontramos en terapia, personas que piden ayuda para trabajar directamente en el abuso y otras que vienen por cualquier otro motivo que les genera malestar en sus vidas y, al final, descubrimos que el abuso que sucedió años atrás está bloqueando su desempeño en el presente.

La pregunta es: ¿qué hacemos para ayudar a un paciente en esta situación? ¿Tenemos herramientas precisas con las que nos sintamos seguros para el acompañamiento de personas que han sufrido un abuso?

Por otro lado, nos encontramos con que “más vale prevenir que curar”. La realidad es que necesitamos tener claro que la mejor estrategia pasa por la prevención, por actuar desde las diferentes esferas con algo más que buenas intenciones. Necesitamos incorporar a la educación sexual herramientas destinadas a esta conciencia y prevención.

En este sentido, la pregunta sería: ¿sabes cómo prevenir el abuso sexual de forma eficaz? ¿Sabes desarrollar proyectos de prevención del ASI y promoción de una educación en sexualidad saludable?

Pues todo esto es lo que nos hemos propuesto abordar el curso de Experto Prevención a Intervención en Abuso Sexual. Para ello hemos reunido a excelentes profesionales con diferentes áreas de intervención y diferentes paradigmas de tratamiento. Pretendemos abordar esta materia desde los aspectos legales y etiológicos, desde la prevención y la educación en sexualidad y desde la intervención de diferentes modelos de intervención.

Te damos la bienvenida al curso que te permitirá acompañar a tus pacientes a superar un abuso sexual, a desbloquear aquello que les impide construir de un modo más funcional cualquier área de su vida y a ser un agente activo y eficaz en la prevención del abuso sexual.

Después de mucho tiempo de reflexión, preparación y coordinación abrimos la primera edición del Experto Prevención a Intervención en Abuso Sexual. Esperamos que lo disfrutes y, sobre todo, “ayudarte a ayudar”.

Profesorado



Anabel González

Licenciatura y doctorado Suma Cum Laude en Medicina y Cirugía. Especialidad en Psiquiatría. Grado en Criminología, Entrenadora Acreditada EMDR.

Curso de Posgrado en Psicología Clínica de la Infancia y la Adolescencia (ISEP). España.
Curso de Posgrado en Terapia Cognitiva Analítica para Trastornos de Personalidad. Bilbao. 1999.
Conferenciante internacional y docente en diferentes formaciones.

Autora de numerosos artículos principalmente sobre trauma.

Autora de diez libros, aquí destacaremos: *“¿Por dónde se sale? Cómo deshacer el miedo, aliviar el malestar psicológico y adquirir un apego seguro”*, *“Las cicatrices no duelen, cómo sanar nuestras heridas y deshacer los nudos emocionales”* y *“Lo bueno de tener un mal día: cómo cuidar de nuestras emociones para estar mejor”*.

Anabel González es una de las máximas referentes en nuestro país en el trabajo del trauma, disociación y apego.



Vicki Bernadet

Vicki fue víctima de abuso sexual de los 9 a los 17 años y no lo reveló hasta los 34. El momento de la revelación, como en la mayoría de los casos, supuso enfrentarse a dos realidades: la reacción del entorno familiar y la inexistencia de recursos especializados a los que acudir para encontrar ayuda. Su espíritu de lucha, su inconformismo y su determinación la llevaron a 1997, a crear la institución que ahora lleva su nombre para que otras víctimas no tuvieran que vivir el mismo rechazo, incompreensión y soledad.

En 1997 creó la entidad con el objetivo de ofrecer una atención integral y especializada a todas aquellas personas afectadas directa o indirectamente por un abuso sexual en la infancia, llegando a ser una Fundación referente en este ámbito, que cuenta con una sede en Barcelona y otra en la Comunidad Autónoma de Aragón.



Pilar Polo

Psicóloga de Fundación Vicki Bernadet para el asesoramiento y la prevención de los abusos sexuales a menores.

Amplia experiencia en la prevención y el tratamiento del ASI.

Está implicada en numerosos programas formativos a profesionales que se especializan en la prevención e intervención en ASI.

Profesorado

**Felipe Eduardo García Martínez**

Doctor en Psicología. Director doctorado en Salud Mental de la Universidad de la Concepción de Chile. Profesor asociado de la misma Universidad dentro del departamento de Psiquiatría y Salud Mental.

Escritor colaborador del libro: *“Hipnosis Clínica y Terapia Breve en Pacientes con Abusos Sexuales”*. Autor de numerosos artículos sobre situaciones altamente traumáticas y amplia experiencia con pacientes que han sufrido abuso sexual.

**Blanca Marín Romero**

Psicóloga especialista en abuso sexual.

Presidenta de la asociación Albores que trabaja a favor de la atención social, educativa, psicológica y sanitaria de la infancia, la adolescencia y la familia; promoviendo iniciativas de intervención especializada que mejoren el estado de bienestar de estos colectivos.

**Francisca Postigo**

Matrona y Sexóloga. Coordinadora del Plan Integral de Atención a la Salud de la Mujer del Servicio Murciano de Salud. Coordinadora de PERSEA, programa de educación para la salud afectivo sexual de la Región de Murcia.

Miembro de la junta directiva de la FAME como Relaciones Internacionales. Excellence Award for the Academic and Professional Development by the South Bank University of London. (Premio a la Excelencia Académica y Profesional).

Master en Ciencias de la Sexología y Experta en Sex Coaching. Consultora Internacional Certificada en Lactancia Materna, IBCLC.

Experta en Aplicación y Puesta en práctica de grupos operativos en el ámbito de la salud desde una perspectiva de género. Experta en Salud de la Mujer.

**Mabel García Medina**

Psicóloga Especialista en Psicología Clínica.

Certificado Europeo EuroPsy en Psicología EFPA y EuroPsy Experta en Psicoterapia (2011). Más de 30 años de experiencia clínica. Trabajando con trauma y disociación desde el 2008. Clínico EMDR, facilitador y Supervisora de EMDR de Adultos.

Clínico EMDR y Supervisora de EMDR de Niños y Adolescentes.

Directora de CenPsiSa, Centro de Psicología para la Salud desde 1992, centro especializado en trabajo con pacientes con Trauma Complejo y Disociación. Especialista en Adopción y es co-autora del test internacional CUIDA, test de referencia en adopción y en la rama pericial y forense. Profesora del Máster de Psicoterapia con EMDR en la UNED. Profesora del Experto en Trauma del ISEP. Supervisora de EMDR en diversas investigaciones. Amplia experiencia impartiendo formación en diversos campos de la psicología. Co-autora del cuento infantil “Los farolillos de Vega” sobre la vergüenza, el apego y la reparación emocional del niño. Especialista en otras terapias que ha ido integrando con EMDR como Theraplay®, TFE, TFFE, COSP, TCC.

Profesorado



Anna I. Gil Wittke

Licenciada en Psicología. Se ha formado en la metodología Gottman con John y Julie Gottman, iniciando su recorrido en Noruega y finalizando en Israel. Además cuenta con un Training Intensivo en Intervención Sistémica Breve, Alianza Española de Terapia Sistémica Breve. Salamanca.

Formación de EMDR nivel I y II. En sus posgrados destacan el Máster Oficial en Psicología Clínica y de la Salud por la Facultad de Psicología de la Universidad de Murcia, Master de Práctica Clínica, Asociación Española de Psicología Clínica Cognitivo Conductual y Máster en Sexología.

Codirectora y fundadora del Instituto de la Pareja. Directora del Máster en Sexología Clínica y Terapia de Pareja del Instituto de la Pareja y del Máster de Sexología y Promoción de la Salud Sexual y de Pareja. Tutora externa del Máster de Psicología General Sanitario de la UNIR y de la Universidad Europea de Valencia, La Universidad Europea de Canarias y la VIU.

Compagina su labor docente con el ejercicio de la consulta privada y la divulgación en medios de comunicación. Destaca el programa Hablando Claro que realiza en Cadena SER desde hace 8 años. Anna Gil ha desarrollado junto con José Carayol un el Método Integrativo de terapia de pareja del Instituto de la Pareja.



Paloma Cabaleiro Fernández

Doctora en Psicología. Neuropsicóloga y especialista en Neurofeedback. Consultora y Trainer EMDR.

Sus inicios como terapeuta arrancan de la terapia cognitivo conductual y con el tiempo va ampliando hacia otros abordajes focalizados mas en el trauma, en la regulación emocional y en el cuerpo, así, se forma en terapia sensoriomotora con Kekuni Minton, y realiza formaciones de terapia focalizada en las emociones, entrevista motivacional, mentalización, entre otras.

Participa asiduamente en charlas y sesiones clínicas para equipos profesionales, para padres, docentes y publico en general.

Amplia experiencia trabajando en trauma y disociación.

Temas

1. Entendiendo el abuso sexual y la importancia de un abordaje multidisciplinar.
2. Detección y valoración del abuso sexual.
3. Realización de informes forenses y defensa en juicio.
4. Acompañamiento al menor y asesoramiento a la familia.
5. La prevención del abuso sexual infantil.
6. Diferencia con otros tipos de violencia.
7. Estrés crónico vs. Estrés post-traumático.
8. Etiología del abuso sexual.
 - Abuso sexual infantil entre menores de edad
 - Abuso sexual infantil en el entorno de confianza
 - Abuso sexual infantil en el entorno de convivencia.
 - Consecuencias del ASI.
9. La educación en sexualidad como forma de protección del menor y de prevención del ASI.
10. Intervención en ASI desde un modelo de terapia integrativa.
11. Reaprender el contacto sexual de una forma saludable y segura en la edad adulta: Terapia sexual en pacientes que han sufrido un abuso sexual.
12. Tratamiento del ASI desde las terapias del trauma.
13. Disociación y abuso sexual.
14. Tratamiento del ASI desde la terapia sistémica breve.
15. Casos prácticos.

Prácticas complementarias

De forma complementaria, si conoces alguna entidad dispuesta a acoger estudiantes en prácticas, al finalizar la formación te ofrecemos la posibilidad de establecer un convenio de colaboración con dicha entidad.

Objetivos de este curso de posgrado

Generales

Formación y capacitación en la prevención, detección e intervención en el abuso sexual Infantil.
Conocer el abordaje multidisciplinar en el ASI y cómo generar una buena coordinación entre profesionales.

Específicos

- Tener claro la terminología referente al ASI y los modelos explicativos.
- Conocer los factores de riesgo y protección así como las consecuencias del ASI.
- Conocer la etiología del ASI y sus consecuencias.
- Aprender a detectar el ASI, conociendo cuáles son los indicadores.
- Conocer la obligación y las vías para la notificación de casos de ASI.
- Conocer instrumentos de evaluación para menores víctimas de ASI.
- Aprender a realizar un diagnóstico diferencial de los menores víctimas de ASI.
- Aprender a realizar informes periciales y a preparar al menor ante un juicio.
- Conocer los procesos que operan en la revelación del abuso sexual en la edad adulta.
- Adquirir herramientas prácticas de intervención según el momento en el que se revela el abuso.
- Conocer casos prácticos.
- Conocer las diferentes formas de abordaje y equipos profesionales que trabajan en casos de ASI y la forma de coordinación con ellos.

Metodología de enseñanza

La forma de enseñanza, las prácticas y los recursos puestos a disposición de los alumnos, ofrecen una forma de enseñanza cercana y conectada tanto entre compañeros como con los profesores.

A través de un abordaje interdisciplinar con expertos de mucha experiencia en cada área se utilizan metodologías innovadoras y aplicadas, como el aprendizaje basado en proyectos y la resolución de casos.

Apostamos por una enseñanza dirigida a la práctica. Por ello, todas nuestras clases incluyen contenido la mayor parte del contenido práctico. Para ello disponemos de:

- Clases online en directo que se quedan grabadas para que elijas si quieres asistir a ellas al momento o si prefieres verlas en diferido.
- Una plataforma online en la que colgamos los vídeos de las clases, las presentaciones, los documentos en PDF y demás enlaces de interés.
- En las clases utilizamos presentaciones como soporte visual, vídeos y ejemplos prácticos de casos reales que faciliten la comprensión de la parte teórica.
- Además, en las clases realizamos role playing, debates para la reflexión y trabajos con grupos pequeños para facilitar el aprendizaje.
- En la plataforma virtual disponemos de un foro de dudas donde el alumno podrá expresar sus inquietudes.
- Ofrecemos tutorías para resolver dudas grupales e individuales por teléfono, WhatsApp, correo electrónico y videoconferencia.
- Además, toda la clase puede mantenerse conectada a través del propio canal del campus del Instituto de la Pareja o a través de un grupo de WhatsApp con recursos y ayudas específicas.

Evaluación

La evaluación consiste en presentar un dossier de herramientas prácticas para la prevención e intervención en el abuso sexual.
Presentar dos esquemas-resúmenes de dos libros relacionados con la materia.

Duración

El curso tiene una duración de **5 meses**. Un fin de semana cada mes y una tutoría para resolver dudas.

Fechas y horarios

Noviembre

22 de noviembre de 15:30 a 20:30 h. 28 de noviembre de 16:00 a 20:00 h., 29 de noviembre de 15:30 a 20:30 h. y 30 de noviembre de 10:00 a 14:00 h. y de 15:30 a 18:30 h.

Diciembre

20 de diciembre de 15:30 a 20:30 h. y 21 de diciembre de 10:00 a 14:00 h. y de 15:30 a 18:30 h.

Enero

17 de enero de 15:30 a 20:30 h. y 18 de enero de 10:00 a 14:00 h. y de 15:30 a 17:30 h.

Febrero

28 febrero de 15:30 a 20:30 h. y 1 marzo de 10:00 a 14:00 h. y de 15:30 a 18:30 h.

Marzo

21 de marzo de 15:30 a 20:30 h., 22 de de marzo de 14:30 a 19:30 h., 28 de marzo de 15:30 a 19:30 h. y el 7 de abril de 19:30 a 21:30 h.

¿A quién se dirige?

Este curso de posgrado se dirige a:

Psicólogos y psiquiatras.

Por el enfoque de aplicación práctica que caracteriza este curso de posgrado, se recomienda estar ya ejerciendo o estar próximo a poder hacerlo, como mínimo en el último año de la carrera.

Matrícula

Precio total del curso 1.400 €.

200 € de descuento hasta el 25 de octubre de 2024.

150 € más de descuento por hacer el pago en un sólo plazo.

10% de descuento para exalumnos de cualquier formación del Instituto de la Pareja.

Seminarios sueltos

300 euros cada fin de semana. En ningún caso se realizará la expedición del título de Experto tras la realización de un seminario de forma independiente. Lo que sí que se podrá es solicitar un diploma de asistencia al seminario.

Plazo de matrícula

Hasta el 20 de noviembre de 2024, o hasta cubrir plazas.

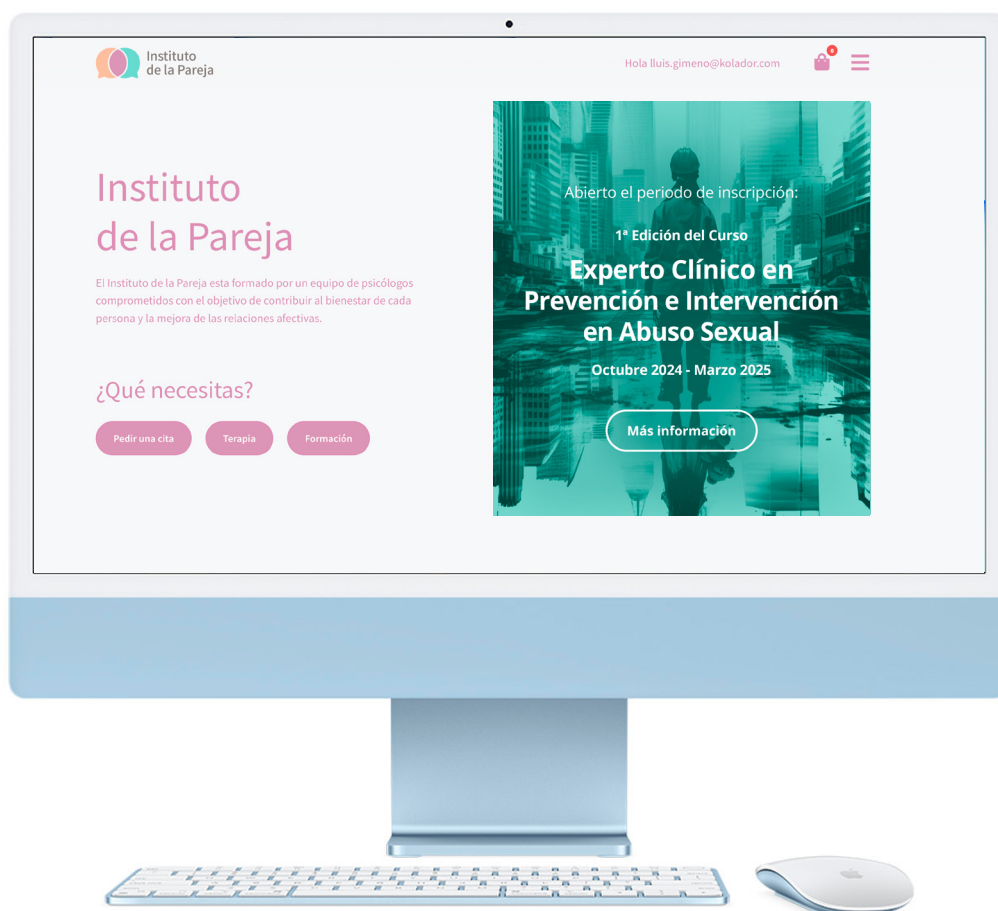
¿Cómo matricularse?

1. Haz clic en [este enlace](#) o bien accede a la siguiente URL: **ipareja.com/formacion**
2. Una vez en la página, baja hasta el apartado de cursos y haz clic en **“Experto en Prevención e Intervención en Abuso Sexual”**.
3. Rellena el formulario con tus datos.
4. Finalmente completa el proceso de pago para terminar.

Si tienes cualquier pregunta, no dudes en contactar con nosotros, estaremos encantados de ayudarte:

- formacion@ipareja.com
- **+34 692 796 859**

Matricúlate en el curso: Experto Clínico en Terapia de Pareja



[Haz clic y accede al curso](#)

Para más información o para consultas nos puedes contactar:
formacion@ipareja.com • +34 692 796 859



Te ayudamos a ayudar